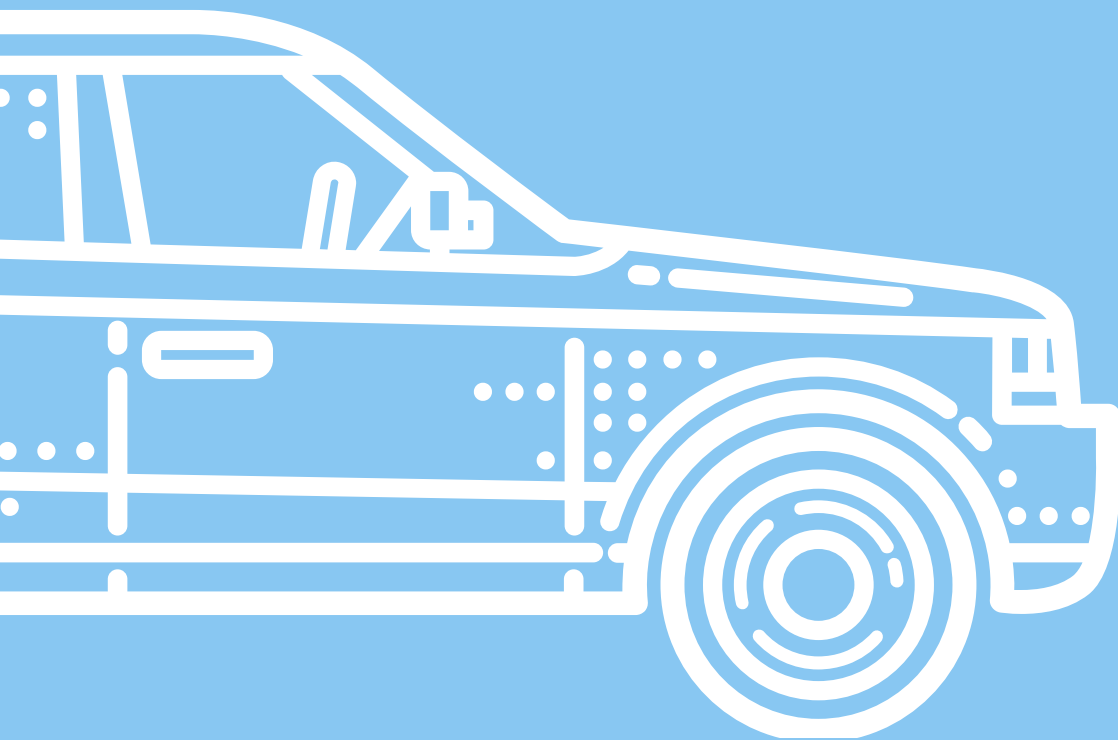


PŘEPRAVNÍ SLUŽBA PRO SENIORY A OSOBY  
SE SNÍŽENOU SCHOPNOSTÍ ORIENTACE A POHYBU

# SENIOR TAXI

NA ÚZEMÍ SPRÁVNÍHO OBVODU PRAHA 11



**L♥GISTIK**  
ROSI

Jezdíme SRDCEM...

# INFORMACE O SLUŽBĚ

**DISPEČINK:** 595 391 135

**PROVOZNÍ DOBA TAXI:**

OD 7:00 DO 15:00 HODIN V PRACOVNÍCH DNECH

**DOBA TELEFONICKÝCH OBJEDNÁVEK:**

OD 6:00 DO 18:30 HODIN V PRACOVNÍCH DNECH

**REGISTRACE:** Průkazy Senior taxi vydává v úředních hodinách v pondělí (od 8:00 do 17:30) a ve středu (od 8:00 do 17:30) Odbor sociálních věcí a zdravotnictví, Oddělení sociální péče a pomoci, tel. 267 902 103 a 267 902 101, Roztylská 1860/1, 149 00 Praha 4.

**KDE?** Na území správního obvodu Praha 11 a do vybraných částí Prahy 4. Konkrétně do Thomayerovy nemocnice, IKEMu a na Úřad práce, kontaktní pracoviště Praha 4, Novodvorská 803/82, Praha 4.

**KDO?** Osoby s bydlištěm na území správního obvodu Praha 11 nad 75 let a osoby s průkazem ZTP a ZTP/P (lidé se sníženou schopností orientace a pohybu).

**KAM?** K lékaři, pro léky a pro další zdravotnické potřeby do lékárny, na poštu či za vyřízením záležitostí na úřadech.

**CENA:** 20,- Kč za jízdu TAM. Cesta ZPĚT je další jízda za 20,- Kč. O cenu za jízdu je možné se podělit se spolucestující/m z cílové skupiny služby.

**S KÝM?** Cestovat s oprávněnou osobou může 1 osoba jako doprovod bez průkazky Senior taxi nebo více osob průkazem Senior taxi. Jedna cesta pro všechny tak bude stát nejvýše 20,- Kč.

**KOLIKRÁT?** Možnost přepravy může oprávněná osoba využít nejvýše 4krát do měsíce a nevyčerpané jízdy lze převádět do následujících měsíců.